

RNDC 2025

todo lo que
debes saber

Guía práctica para entender
la nueva normativa, sus implicaciones
y cómo **Satrack Conecta** te acompaña
paso a paso en este proceso.



DESLIZA





El RNDC cambia.

El transporte
de carga **evoluciona.**

La actualización del Registro Nacional de Despachos de Carga (RNDC) impulsa la digitalización y trazabilidad del transporte en Colombia.

Con la **Resolución 20243040058015**, el **Ministerio de Transporte** exige que las empresas **reporten los tiempos reales de cargue y descargue** de cada viaje, mediante una **Empresa de Monitoreo de Flota (EMF)** autorizada.

Satrack Conecta, la plataforma que te permite cumplir con la norma, además te ayuda a **transformar tu operación logística** en una experiencia digital más **eficiente, conectada y segura**, optimizando tus flotas y asegurando el flujo constante de información hacia el Ministerio.



¿Qué es el **RNDC** y por qué cambió?

RNDC 2025: el corazón digital del transporte de carga en Colombia



El RNDC es la plataforma oficial del Ministerio de Transporte que centraliza toda la información de las operaciones del transporte de carga en Colombia: vehículos, conductores, manifiestos, rutas y tiempos, con el objetivo de garantizar formalidad, trazabilidad y transparencia.



RNDC ANTES: se enfocaba en el registro de planeación y manifiestos.

RNDC AHORA: con la nueva normativa, también exige el reporte de tiempos reales de operación, lo que permite un seguimiento minuto a minuto del recorrido, desde el cargue hasta la entrega.



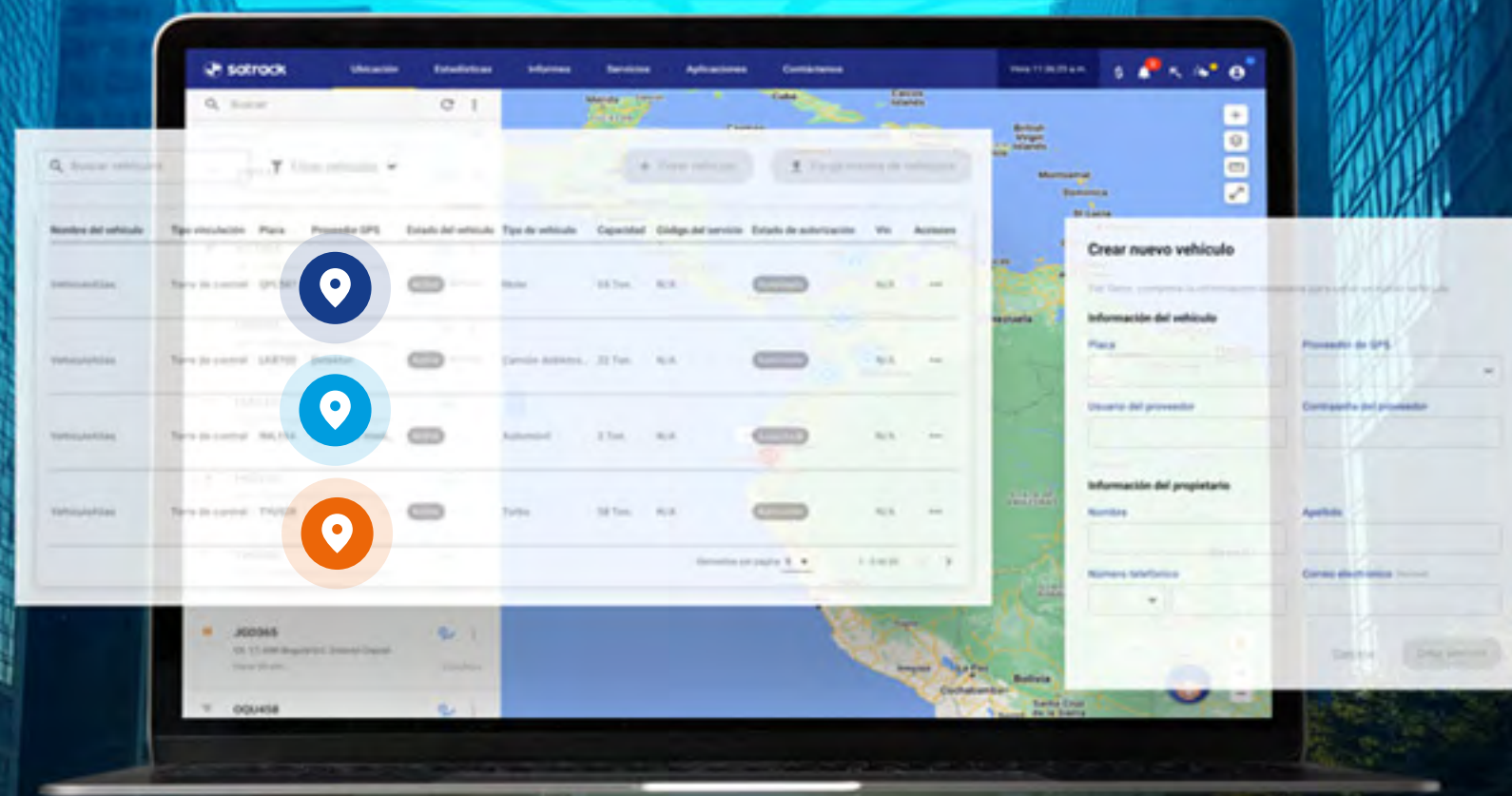
Este nuevo modelo convierte al RNDC en el centro digital de información logística del país, fortaleciendo así la visibilidad de la cadena de suministro y promoviendo el cumplimiento normativo.

DESLIZA



satrack
BUSINESS

¿Qué es una Empresa de Monitoreo de Flota (EMF)?



Una EMF es una **empresa tecnológica autorizada que conecta los sistemas GPS de tu flota con el RNDC**. Su función es transmitir los **tiempos logísticos reales** (llegada y salida en los puntos de control) de cada manifiesto directamente al Ministerio de Transporte.

Con Satrack como tu EMF, los datos fluyen de manera automática:
Vehículo > GPS > Satrack (EMF) > RNDC (Ministerio de Transporte)

Designar correctamente tu EMF es el primer paso para habilitar la transmisión de información y comenzar a cumplir con los nuevos requerimientos del RNDC.

¿Qué cambia con la nueva normativa

Del manifiesto al minuto a minuto de tu operación



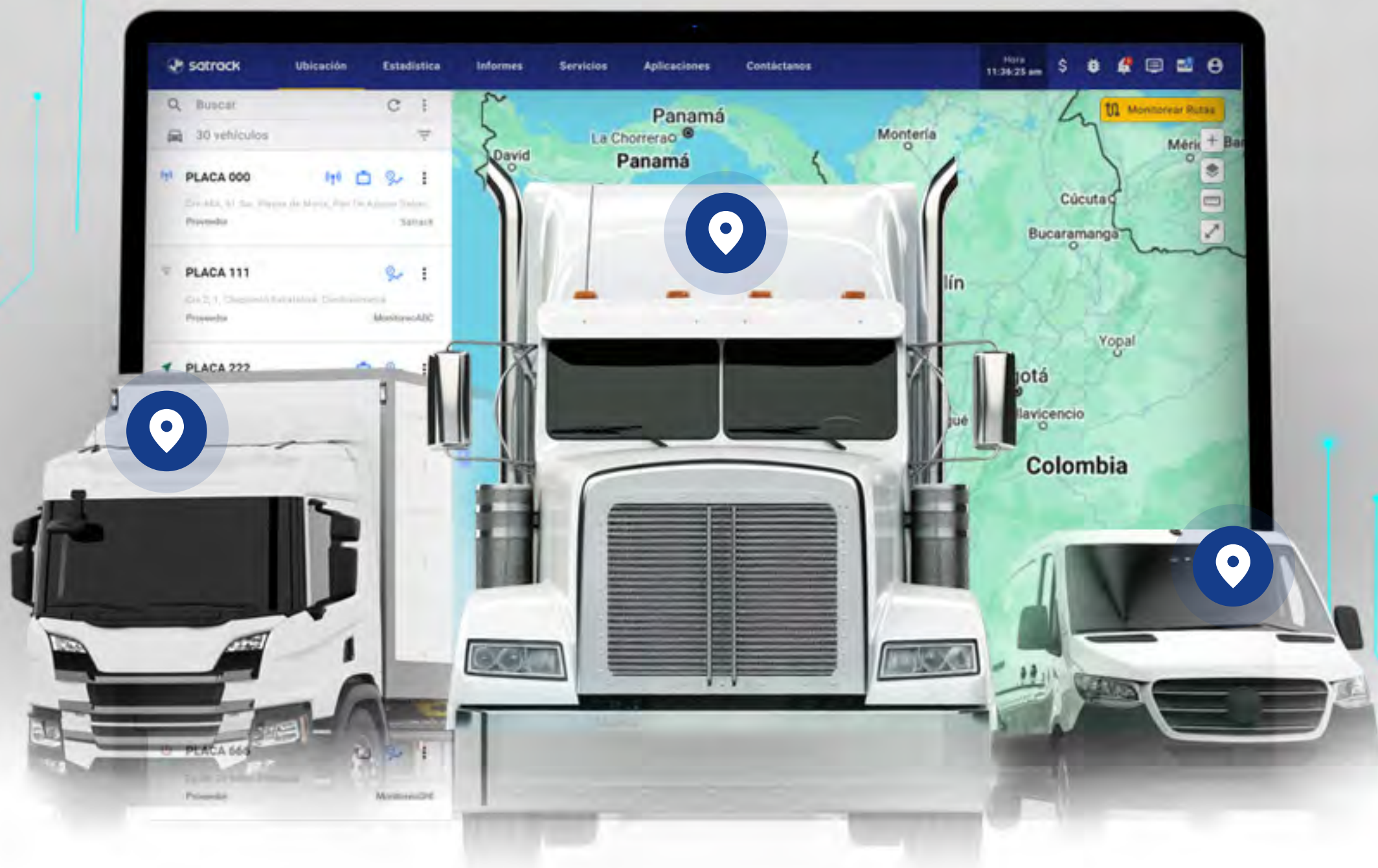
El RNDC 2025 deja atrás el enfoque en la planeación para centrarse en la operación en tiempo real.

Cada manifiesto deberá tener **1 Registro de Monitoreo de Manifiesto (RMM)**, con al menos **2 puntos de control (cargue y descargue)**, en los que se deben registrar **4 tiempos logísticos**: llegada y salida en ambos puntos.

- Si hay más remesas o destinos, **aumentan los puntos y eventos de control**.
- **El reporte de cada evento** debe hacerse dentro de las **24 horas corridas** siguientes a su ocurrencia.
- Cada Empresa de Transporte de Carga (ETC) solo podrá designar **una EMF** en el portal oficial del RNDC.

DESLIZA





¿Cómo designar a **Satrack** como tu EMF?

- 1 Ingresa a: <https://rndc2.mintransporte.gov.co/>
- 2 Menú > Herramientas > **Información Empresa Transportadora**
- 3 En el campo Empresa Monitoreo de Flota, selecciona:
SATRACK - NIT 830059699
- 4 **Guarda y verifica** que la vinculación quede activa

Para que el **proceso de vinculación sea correcto**, debes asegurarte de realizarlo desde el **usuario Tipo 6**, que es el **Usuario Principal** que el RNDc permite para dicho proceso.

Estos pasos habilitan a **Satrack** para empezar a transmitir los tiempos logísticos al Ministerio de Transporte.

DESGLIZA



Escenarios **comunes** de reporte

1

MÚLTIPLES PROVEEDORES GPS:

Solo se puede designar **una EMF**, pero Satrack integra más de **36 marcas GPS**.

2

GPS NO INTEGRADO:

1. Se puede solicitar a Satrack la integración del GPS con **Satrack Conecta**.
2. En caso de no lograrse, **el proveedor del GPS** será el encargado del reporte de los tiempos logísticos.

3

GPS INTEGRADO A SATRACK CONECTA:

Satrack puede reportar los tiempos siempre que la placa esté vinculada al **usuario Satrack de la empresa**.

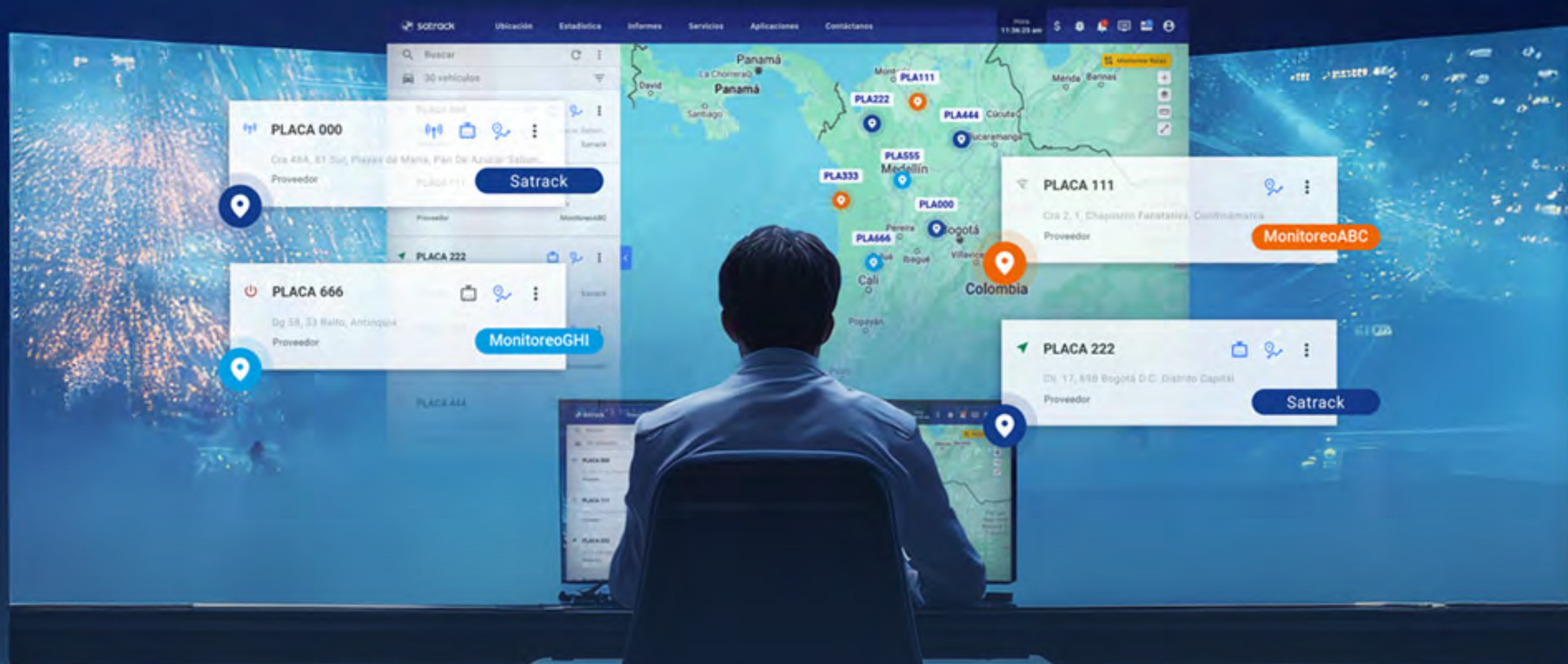
Esto permite mantener **continuidad operativa y garantizar que toda la información se transmita correctamente**, sin importar la diversidad tecnológica de la flota.





satrackconecta

Central de Operaciones de Transporte



Satrack Conecta es más que un medio de reporte: es un **ecosistema digital para la gestión integral de flotas**.

Integración directa con el Ministerio de Transporte: transmite los tiempos logísticos automáticamente.

Compatibilidad con +36 GPS: para mayor cobertura y flexibilidad tecnológica.

Monitor de Viajes: control en tiempo real de alertas, eventos y estatus de despacho.

Integración TMS y ERP: automatiza viajes y mejora la trazabilidad interna.

Seguridad: solo la empresa propietaria del viaje puede ver ubicación o enviar comandos.

DESGLIZA



Integraciones inteligentes

TMS + Satrack



Tus datos, un solo flujo, una sola versión de la verdad

A través de la **API Satrack**, puedes integrar tu **TMS** o **ERP** y automatizar el flujo de información de viajes y manifiestos.

Pasos básicos:

- 1 Solicita tus credenciales (Client_ID y Secret)
- 2 Activa permisos (Bearer Token)
- 3 Configura el método Save Trip Information
- 4 Valida la integración y comienza a operar
- 5 Accede al soporte técnico especializado de Satrack

Esto permite la sincronización total **entre tus plataformas y el RNDC**, garantizando eficiencia y cero duplicidad de datos.

DESLIZA



Preguntas frecuentes

RNDC 2025

Costos

¿Cumplir con el RNDC tiene costo?

No. Solo se generan cobros si el viaje usa **Monitor de Viajes** con GPS diferente a Satrack.

Operación

¿Quién reporta los tiempos logísticos?

Solo la EMF autorizada (como Satrack) está habilitada para enviar esta información al Ministerio de Transporte.

¿Cuánto tiempo tengo para reportar?

Hasta **24 horas** por evento.

¿Qué pasa si el vehículo pierde señal GPS?

Satrack reporta una **novedad de manifiesto** vía webservice (según los 6 escenarios oficiales del Ministerio de Transporte).

Integración

¿Cómo sé si Satrack ya está habilitada?

Verifica en el portal RNDC con tus credenciales. Si no aparece, puedes vincularla manualmente.

¿Y si tengo varios GPS o TMS?

Solo puedes designar **una EMF**, pero Satrack ya cuenta con **más de 36 integraciones activas**.

Prepárate hoy para cumplir mañana

El RNDC 2025 no es solo una obligación, **es una oportunidad** para transformar la gestión logística.

Con Satrack Conecta, tu empresa cumple y mejora su control, reduce riesgos y optimiza cada kilómetro recorrido.

Pasos clave:

- Designa tu EMF
- Organiza tus tiempos logísticos
- Integra tu tecnología
- Moderniza tu operación

Satrack Conecta está lista para acompañarte en cada paso del proceso.

Observa AQUÍ el video instructivo
para designar EMF

Solicita AQUÍ acompañamiento
personalizado de Satrack Conecta

DESLIZA





Glosario

RNDC: Registro Nacional de Despachos de Carga

ETC: Empresa de Transporte de Carga

EMF: Empresa de Monitoreo de Flota

TMS: Sistema de Gestión de Transporte

RMM: Registro de Monitoreo de Manifiesto

Punto de control: Lugar georreferenciado de cargue/descargue donde se registran tiempos reales.





Satrack
BUSINESS

 **satrackempresas**

 **satracksas**

www.satrack.com/co